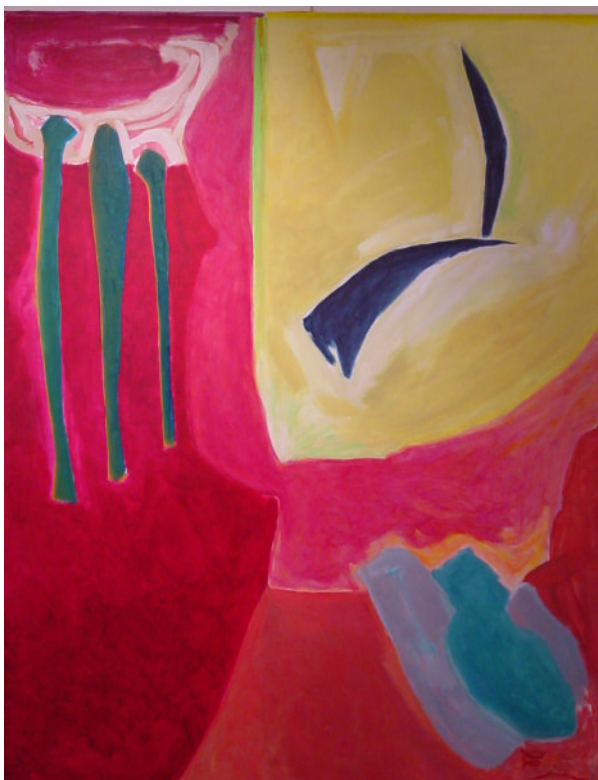


André JOMELLI



Capricorne, 146x114 cm

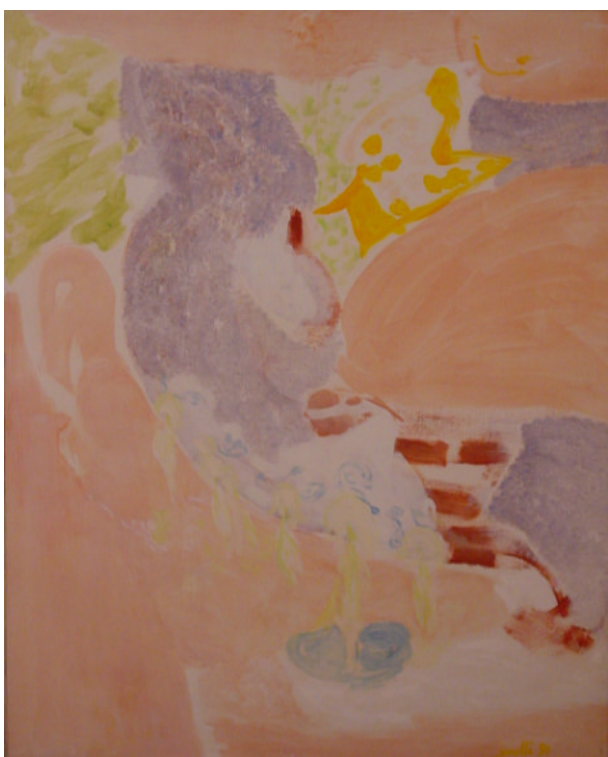


Français né en 1935
Vit et travaille à Paris et dans les
Cévennes.

Il expose essentiellement en France et au
Lichtenstein.

*« Dans la dernière période de mes années
d'études voilà 45 ans, j'ai abandonné ce
qu'on appelle « la Figuration » pour le
« non figuratif ». Ces mots sont à entendre
avec circonspection. Je ne connais pas un
seul mot philosophiquement correct pour
qualifier ce courant dit « Art abstrait ».
A la place du motif, j'ai mis le prétexte et la
série car le grand danger de l'art abstrait ,
me semble t-il, est de tomber dans le
décoratif s'il n'est pas soutenu par un
thème, par une parole initiale et
initiatique. » A. JOMELLI*

Il est représenté en permanence à la
galerie ARTE VIVA depuis 1991.



Matin, 162x130 cm



Balance, 92x73 cm